

“石林院子” 建设项目批前公示

项目名称：“石林院子”

用地性质：城镇住宅用地

申报单位：云南璟灼房地产开发有限公司

申报类别：建设工程规划许可证

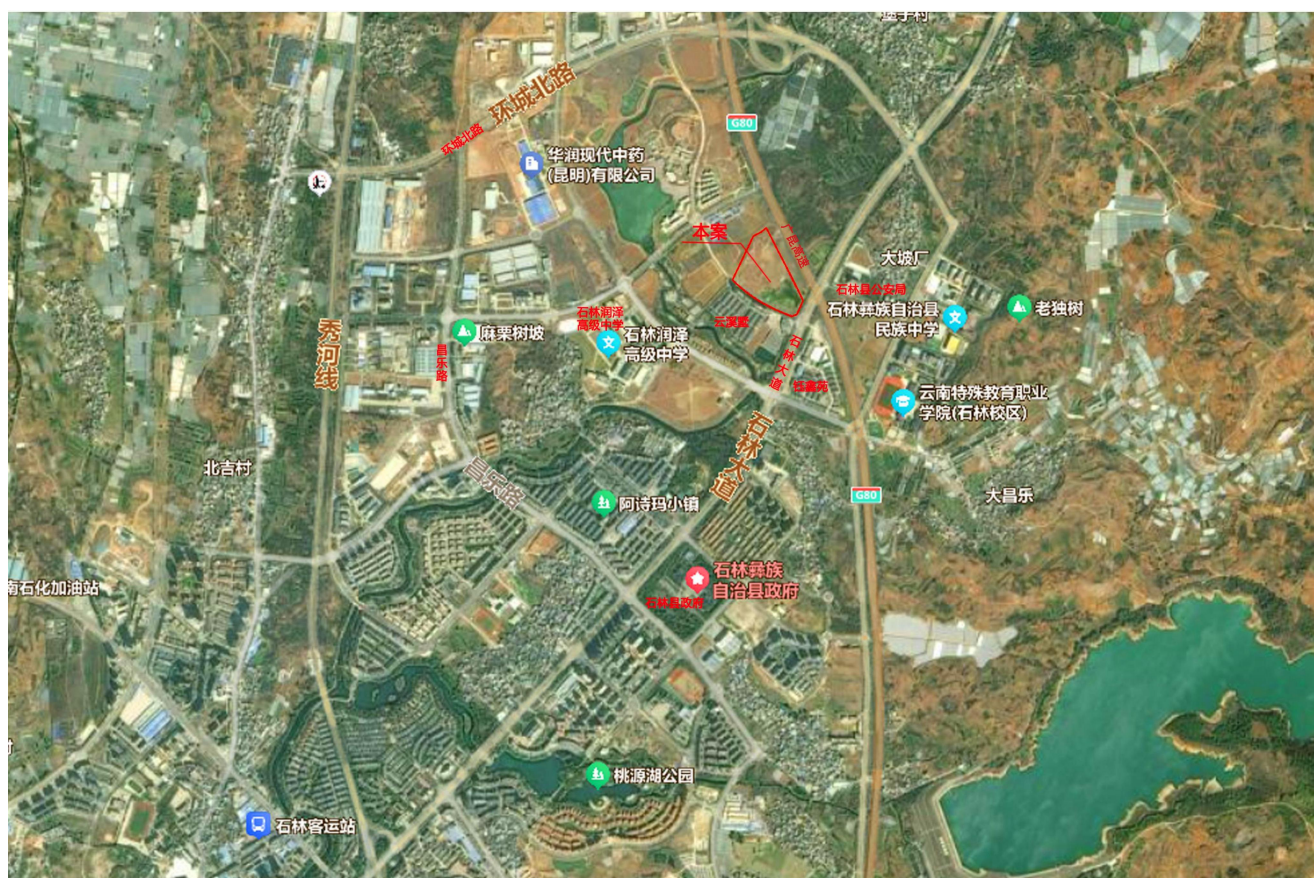
公示时间：2026年6月25日——2026年7月3日

公示途径：石林彝族自治县人民政府网

项目简介：

“石林院子”项目用地距北侧 G80 广昆高速 50 米，东侧为 80 米宽石林中路，南侧为 24 米已建规划道路（工业园区 7 号路）及云溪墅小区。包含 32 栋四层联排住宅楼和 1 座四层综合楼建筑（公共服配套设施用房）。项目总用地面积：62467.38 m²（合 93.70 亩），净用地面积：60122.38m²（合 90.18 亩）。总建筑面积：62362.68m²，地上建筑面积（计容）：62362.68 m²，均为地面建筑，无地下建筑；其中住宅建筑面积：60362.96m²，综合楼建筑面积：1920.15m²，大门建筑面积 52.54m²，生活垃圾收集点及处理设施用房面积 27.03 m²。建筑占地面积为：20486.91m²，绿地面积为：24085.05m²。总户数：214 户，机动车位：335 个，容积率：1.04，建筑密度：34.08%，绿地率 40.06%。

区位图



现状图



建设完成后效果图



建设完成后夜景图



主要技术经济指标						
总用地面积 (m ²)		62467.38合(93.70亩)				
净用地面积 (m ²)		60122.38合(90.18亩)				
总建筑面积 (m ²)		62362.68				
地上建筑面积 (m ²)		62362.68				
其中	住宅建筑面积 (m ²)		60362.96			
	其中	F户型住宅建筑面积 (m ²) 278.63	36779.18	132户, 单户278.63m ²		
		D1户型住宅建筑面积 (m ²) 249.88	10494.72	42户, 单户249.88m ²		
		D2户型住宅建筑面积 (m ²) 327.23	13089.06	40户, 单户327.23m ²		
	综合楼——公共服配套设施用房 (m ²)		1920.15			
	其中	社区服务站建筑面积 (m ²)		64.20	每百户居民不小于30m ² , 满足	
		文化活动站 (m ²)		90.54	每1万m ² 设不小于15m ² , 满足	
		社区卫生服务站 (m ²)		150.00	每1万m ² 设置不小于10m ² , 且不小于150m ² 。满足。	
		养老服务设施用房 (m ²)		300.00	20m ² /百户, 不小于300m ² , 满足	
		其中	生鲜超市 (m ²)		301.82	每1万m ² 设不小于50m ² , 满足
			体育活动场所 (m ²)		(室外)	人均室内0.1m ² 或室外0.3m ² , 满足
			公共厕所 (m ²)		60.00	不小于60m ² , 满足
			物业管理与服务 (m ²)		181.09	3%且不小于50m ² , 满足
			邮件及快递送达设施 (m ²)		15.00	不小于15m ² , 满足
生活垃圾收集点及处理设施用房 (m ²)		27.03	不小于10+15m ² , 满足			
大门 (m ²)		52.54				
其中	地下建筑面积 (m ²)		0.00			
容积率		1.04				
建筑占地面积 (m ²)		20486.91				
建筑密度 (%)		34.08				
绿地面积 (m ²)		24085.05	绿地及水体23609.74 架空绿化439.20、屋面绿化36.11			
绿地率 (%)		40.06				
总户数 (户)		214				
机动车停车位 (个)		335	住宅1.5个/户, 配套0.7个/100m ² 满足			
非机动车停车位 (个)		341	住宅1.5个/户, 配套1个/100m ² 满足			

注：底层架空绿化按40%折算 (1098*40% =439.20)，屋面绿化按20%折算 (180.57*20% =36.11)。

备注：本公示的详细内容可向石林县自然资源局查询。对本公示项目有异议者，请于公示期内致电 0871-67783360 或将意见投递至 slzrzyjghk@163.com。