

## 【石林】石林县第二污水处理厂建设项目批前公示

**项目名称:**石林县第二污水处理厂建设项目

**用地性质：**公共设施用地

**申报单位：**石林彝族自治县住房和城乡建设局

**申报类别：**建设工程规划许可证

**公示时间：**2026年5月27日--2026年6月4日

**公示途径：**石林彝族自治县人民政府网

### 项目简介：

石林县第二污水处理厂位于石林县城西南角的万仙阁敬老院南面和鼻子坡北麓之间的巴江东岸。项目规划总用地面积为 9119.48 m<sup>2</sup>（约 13.68 亩），建筑占地面积 184.11 平方米，总建筑面积 172.82 m<sup>2</sup>，其中计容建筑面积 172.82 m<sup>2</sup>，容积率 0.02，建筑密度 2.02%，绿地面积 2990.93 m<sup>2</sup>，绿地率 32.80%。

## 区位图

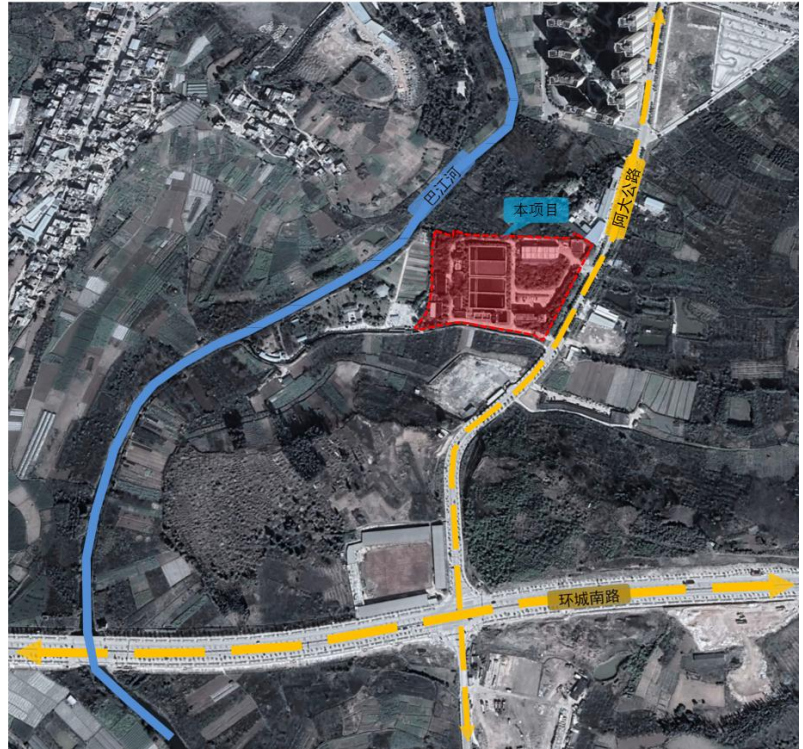
### 设计分析

#### 区位分析



本项目位于石林县城西南侧万仙阁敬老院南面、鼻子坡北麓之间的巴江东岸，原石林县污水处理厂厂区内。用地东侧临阿大公路、西侧与巴江隔一片农田、南侧临一水沟、北侧为耕地。

规划用地面积：9119.48平方米（约13.68亩）



## 现状图



## 第二污水处理厂用地范围图



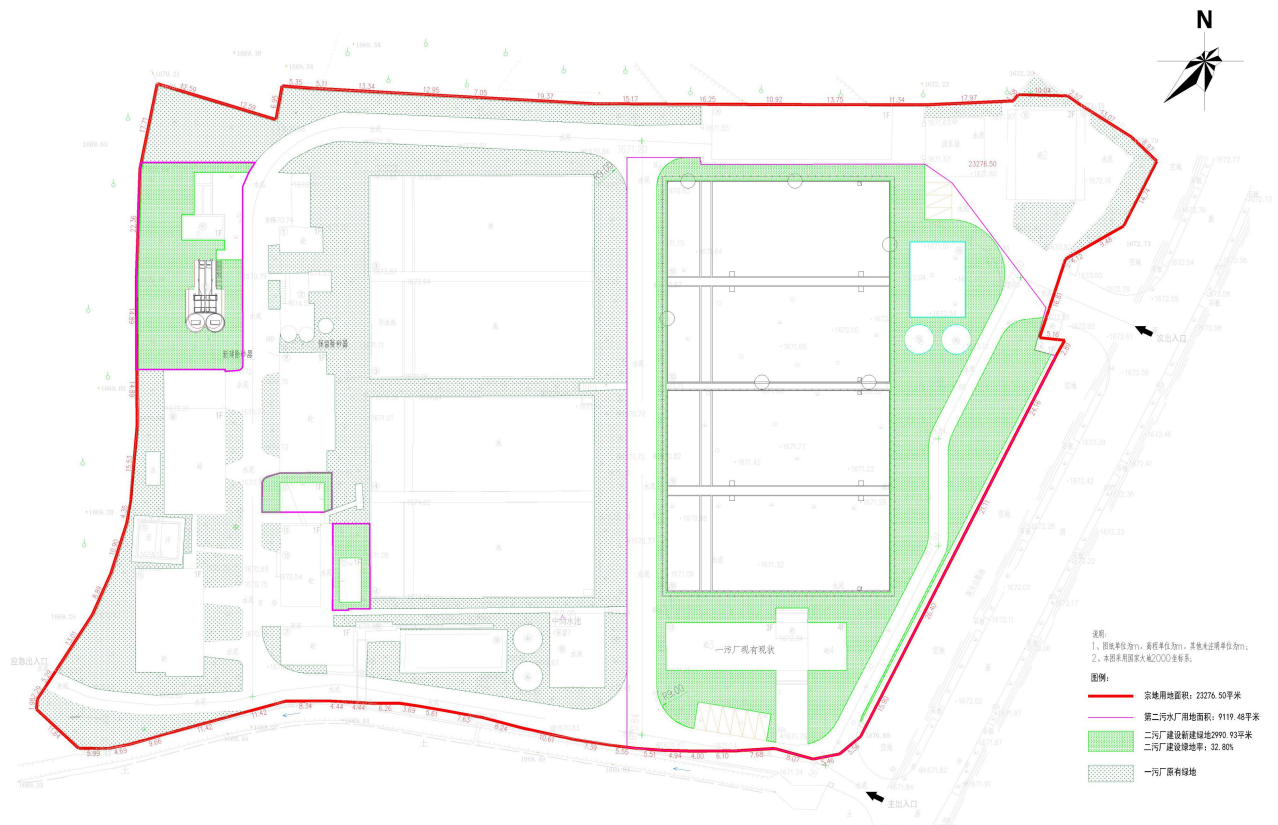
## 建设完成后效果图



# 建设完成后整体总平面图



# 第二污水处理厂绿地建设平面图



石林县第二污水处理厂建设项目主要经济技术指标表					
序号	名称	规划条件	设计指标	单位	备注
1	征地界线面积	23276.50	23276.50	m <sup>2</sup>	一、二污厂总面积
2	规划总用地面积	9119.48	9119.48	m <sup>2</sup>	二污厂建设面积
3	总建筑面积		172.82	m <sup>2</sup>	
3.1	其中	粗格栅及提升泵房		20.53	m <sup>2</sup>
3.2		提升泵房		46.21	m <sup>2</sup>
3.3		新建配电室		48.42	m <sup>2</sup>
3.4		新建鼓风机房		57.66	m <sup>2</sup>
4	建筑物占地面积		184.11	m <sup>2</sup>	
5	构筑物占地面积		4400.84	m <sup>2</sup>	地上和半地上构筑物、地下构筑物，无顶盖，有围栏
6	绿化面积	≥2735.84	2990.93	m <sup>2</sup>	
7	建筑密度		2.02	%	
8	容积率		0.02	-	
9	绿地率	≥30	32.80	%	
10	道路		2289.62	m <sup>2</sup>	新建与恢复
11	停车位		9.00	个	
12	回车场		1.00	个	12*12m

**备注：**本公示的详细内容可向石林县自然资源局查询。对本公示项目有异议者，请于公示期内致电 0871-67783360 或将意见投递至 slrzyjghk@163.com